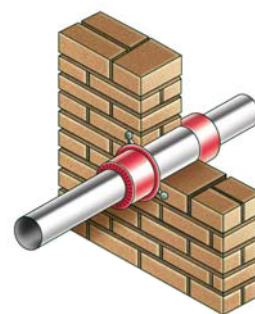


Ficha Técnica

Manguitos Intumescentes Pyrok

Para obtener una prevención de incendios eficaz, es necesario considerar las penetraciones reales a través de los muros y suelos. Se debe considerar en especial las tuberías sintéticas, dado que son transportadoras de fuego y humo de un sector de incendios a otro. El PVC y PE comienzan a reblandecerse a los 100 -115°C, por lo que en poco tiempo "se crea una apertura en un muro o suelo del compartimento permitiendo que las llamas o el humo lo traspasen. El manguito intumescente contrarresta este efecto y a temperatura de 140-160°C comienza a reaccionar bajo la influencia del calor, expandiéndose para estrangular la tubería con lo que se detiene el paso de humo y fuego. El sellado contra humo y fuego es resistente hasta 2 horas.



DESCRIPCIÓN E INSTRUCCIONES DE FIJACIÓN

El manguito intumescente Pyrok consiste en dos medios armazones metálicos de 1.5 mm de espesor, con una bisagra a un lado y un cierre en el otro lado. Este armazón aparte de contener el material intumescente hace al sistema impermeable.

A un lado del collar hay cuatro aletas de montaje, con un hueco de 7 mm de diámetro cada una de ellas.

INFORMACIÓN TÉCNICA

El collar intumescente esta compuesto de grafito expansible no tóxico y no requiere de ningún tipo de mantenimiento. Ensayado hasta EI-120 en el Laboratorio APPLUS Expediente nº 06/32300239.

No genera gases ni humos tóxicos en caso de incendios,

No es sensible a los rayos ultravioletas.

Trabaja a temperaturas de -30°C a 80°C sin problemas.

TAMAÑOS ESTANDAR

DIÁMETRO TUBERIA	DIÁMETRO MANGUITO	ANCHURA MANGUITO
55 mm	70 mm	45 mm
75 mm	83 mm	45 mm
110 mm	135 mm	45 mm
125 mm	152 mm	45 mm
160 mm	190 mm	45 mm
200 mm	235 mm	45 mm

NOTA

La presente ficha técnica sirve, al igual que todas las demás recomendaciones e informaciones técnicas, únicamente para la descripción de las características del producto, forma de empleo y sus aplicaciones.

Los datos e informaciones reproducidos, se basan en nuestros conocimientos técnicos obtenidos en la bibliografía, en ensayos de laboratorio y en la práctica.

Los datos sobre consumo y dosificación en figuran en esta ficha técnica, se basan en nuestra propia experiencia, por lo que éstos son susceptibles de variaciones debido a las diferentes condiciones de las obras. Los consumos y dosificadores reales, deberán determinarse en la obra, mediante ensayos previos y son responsabilidad del cliente.

Otras aplicaciones del producto que no se ajusten a las indicadas, no serán de nuestra responsabilidad. Otorgamos garantía en caso de defectos en la calidad de fabricación de nuestros productos, quedando excluidas las reclamaciones adicionales, siendo de nuestra responsabilidad tan solo la de reintegrar el valor de la mercancía suministrada. Debe tenerse en cuenta las eventuales reservas correspondientes a patentes o derechos a terceros.

Edición septiembre 2008

La presente ficha técnica pierde su validez con la aparición de una nueva edición.