

Fiche technique

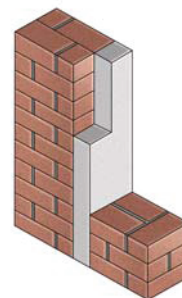
Mastic intumescent Pyrok

Mastic élastique intumescent pour la protection passive contre les incendies.

■ DOMAINE D'APPLICATION

Mastic adapté au scellement de câbles individuels, au revêtement de câbles au niveau des barrières coupe-feu et aux scellements en laine de roche.

Joints coupe-feu sans mouvement dans tous les domaines de la construction et de l'industrie en général.



■ PROPRIÉTÉS

Résiste au vieillissement.

Testé jusqu'à RF-180'.

Il ne génère ni gaz, ni fumées toxiques pendant son application ou en cas d'incendie.

Particulièrement adapté pour une utilisation dans des salles non ventilées ou dans des zones présentant un risque d'explosion.

Il ne contient pas de composés halogénés. Il est ininflammable et non toxique.

Il ne présente aucun problème d'application ou d'adhérence lorsqu'il est utilisé dans des ambiances humides.

■ BASE DU MATÉRIAU

Mastic élastique intumescent en base de l'eau.

■ CERTIFICACIONES

La Masilla Intumescente Pyrok ha sido ensayada en laboratorios oficiales según la norma española vigente UNE 23. 093.-81.

■ PRÉSENTATION

Pail de 25 Kg, Cartuchos de 300 ml.

■ MISE EN ŒUVRE

Soporte:

La surface à protéger doit être totalement durcie, sèche, propre, sans poussière, graisse, produits corrosifs et matériaux hydrophobes.

Application:

avant l'application, mélanger le produit uniformément. Le produit est appliqué manuellement à l'aide d'une truelle ou d'une cartouche.

■ CARACTÉRISTIQUES TECHNIQUES

Couleur: blanche.

Aspect: mat.

Réaction au feu: M-l.

Densité: 1 400 gr/dm³.

Réinstallable: 24 heures.

Durcissement: 14 jours à 15 °C et avec une humidité relative de 65%.

Toxicité: non toxique.

Inflammabilité: ininflammable.

Température d'application: +2°C min.

■ TESTS

Laboratoire : LGAI (Numéro de dossier du test : 96011729)

Test : jointoiment (5 mm de mastic PYROK, sur garniture de laine de roche en guise de coffrage pour des joints d'une largeur supérieure à 1,5 cm).

Résultat obtenu : RF - 180

REMARQUE

Tout comme les autres recommandations et informations techniques, cette fiche technique ne sert qu'à décrire les caractéristiques du produit, son mode d'emploi et ses applications. Les données et informations reproduites se basent sur nos connaissances techniques, obtenues de la bibliographie, d'essais en laboratoire et de la pratique. Les données relatives à la consommation et au dosage figurant dans cette fiche technique se basent sur notre propre expérience, elles sont donc susceptibles de variations selon les différentes conditions des travaux. Les consommations et dosages réels devront être déterminés sur le chantier, à l'aide de tests préalables et relèvent de la responsabilité du client. Les autres applications du produit ne correspondant pas à celles indiquées ne relèveront pas de notre responsabilité. Nous garantissons nos produits contre tout défaut de qualité de fabrication. Nous n'accepterons aucune réclamation d'un autre genre, et nous limitons notre responsabilité au remboursement de la valeur de la marchandise fournie. Les éventuelles réserves correspondant à des brevets ou droits de tiers doivent être prises en compte.

Édition de septembre 2008.

La présente fiche technique perdra sa validité avec l'apparition d'une nouvelle édition.