

## Información del producto

### Descripción

El FF197 es una espuma de poliuretano monocomponente de gran calidad, que se expande y endurece con la humedad del aire y del soporte. Ha sido especialmente concebida para las juntas estáticas del inmueble que deban tener una resistencia al fuego (hasta 4 horas) y ser herméticas a humos y gases. Su uso es adecuado en todos los soportes utilizados en la construcción. Este aerosol utiliza un innovador sistema 2 en 1 que permite su aplicación manual o mediante una pistola de aerosol.

### Ámbito de aplicación

El FF197 se utiliza para todas las aplicaciones de materiales retardadores de fuego ignífugos de las juntas, para las uniones verticales muro/muro, las uniones horizontales muro/techo – muro/suelo y suelo/suelo, las uniones de carpintería/albañilería y las uniones entre elementos prefabricados.

### Resistencia al fuego

Nullifire FF197 ha superado las pruebas del test de certificación europeo EN 1366-4: 2006. Nullifire FF197 evita la penetración de las llamas, del humo y de los gases tóxicos. Nullifire FF197 se utiliza para realizar las juntas corta-fuego hasta 4 horas, para juntas de entre 5 y 40 mm de anchura, en losa y placa (cf PV de clasificación Efectis de acuerdo con la norma 13501-2).

\* Nota : Los ensayos de EFECTIS han sido realizados en un ámbito de aplicación en junta estática hormigón/hormigón hasta 75%. En las obras controladas por una Oficina de Supervisión, deberá comprobar y validar el uso de este producto en la aplicación prevista.

### Colores

Gris.

### Envasado

Caja de 12 aerosoles 2 en 1 de 880 ml.

## Normas de uso

### Preparación

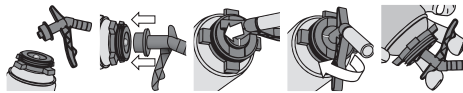
- Aplicar el FF197 a una temperatura ambiente comprendida entre +5°C y +35°C. El aerosol debe estar a una temperatura comprendida entre +10°C y +30°C.
- Los soportes deben ser sólidos y estar limpios de polvo y de grasa.
- Humedezca las superficies de adherencia para obtener una espuma con una estructura celular homogénea y un endurecimiento más rápido .

### Aplicación

Para rellenar cavidades le recomendamos aplicar el producto manualmente; si se requiere una utilización más precisa de la espuma, se puede atornillar el aerosol en una pistola aplicadora.

### Aplicación manual

- Quite la protección de la parte superior del aerosol.
- Siga las indicaciones que aparecen a continuación:



- Presione ligeramente la válvula para extraer la espuma; puede regular la cantidad de espuma extraída accionando con mayor o menor fuerza la palanca de la válvula.
- Rellene las cavidades al 50% para permitir la expansión de la espuma.
- Para las cavidades más grandes (más de 5 cm de profundidad), es preferible aplicar la espuma en varias capas y humidificar entre cada capa (espere 30 minutos entre cada capa).

### Aplicación con pistola

- Quite la protección de la parte superior del aerosol.
- Enrosque el aerosol en la pistola hasta el fondo.
- Puede dosificar la cantidad de espuma expulsada presionando ligeramente el gatillo de la pistola hasta obtener la cantidad deseada.
- Rellene las cavidades al 80% para dejar espacio para la expansión de la espuma.
- Para las cavidades más grandes (más de 5 cm de profundidad), es preferible.

# FF197

## Espuma PU resistente al fuego

Jusqu'à  
**240**  
min



## Ventajas

- PV con clasificación de resistencia al fuego hasta 4h de acuerdo con el EN13501-2
- Ignífugo, hermético al humo y al gas
- Excelente estabilidad dimensional
- 2 en 1 : utilización manual o con pistola
- Puede ser pintada o recubierta de un acabado en yeso





# FFI97

## Espuma PU resistente al fuego "2en1"

# Nullifire

## Smart Protection

Aplique la espuma en varias capas y humedezca entre cada capa (espere 30 minutos entre cada capa).

### Limpieza

- Tras su utilización limpie rápidamente la válvula y el aplicador (para el empleo manual) o el exterior de la pistola y su boquilla (para el empleo con pistola) con el limpiador illbruck AA290.
- La espuma endurecida sólo puede quitarse con medios mecánicos (cúter, lijado con papel de lija,...). Por ello, le aconsejamos proteger el suelo y las zonas de trabajo con una lámina de plástico o con papel.

### Precauciones

Trabaje únicamente en lugares ventilados. No fume. No utilice el producto cerca de una fuente de ignición. Protéjase los ojos con gafas de seguridad, y utilice ropa y guantes de protección. Acuda a un médico en caso de que el producto entre en contacto con la piel o los ojos. Mantenga el producto lejos del alcance de los niños. Para más información consulte la Ficha de Datos de Seguridad del producto, disponible en nuestra página web o bajo petición.

### Servicio

Nuestro equipo de técnicos se encuentra a su disposición para cualquier consulta adicional.

### Datos técnicos

Características	Normas	Valores	
		Con pistola	Manual
Uso		Con pistola	Manual
Clasificación de reacción al fuego	EN 13501-1	E	
Temperatura máxima de aplicación		Aerosol: +10°C a +30°C ambiente : +5°C a +35°C	
Relleno máximo de la junta/de la cavidad		80%	50%
Densidad	LAB 015	20-30	25-35
Tiempo de secado	FEICATM 1014 FEICATM 1005	<ul style="list-style-type: none"> <li>al tacto: 10 min</li> <li>para cortar: 60 min</li> <li>para adherir: 24h</li> </ul>	
Rendimiento	FEICATM 1003	45 litros	42 litros
Conductividad térmica	EN 12667	0,036 W/m.K	
Resistencia a la tracción	ISO 527	81 kPa	100 kPa
Alargamiento hasta la rotura	ISO 527	20%	15%
Rapidez de compresión a 10%	FEICATM 1011	47 kPa	61 kPa
Resistencia al cizallamiento	FEICATM 1012	57 kPa	59 kPa
Resistencia a la temperatura		<ul style="list-style-type: none"> <li>permanente: -40°C a +90°C</li> <li>temporal : -40°C a +130°C</li> </ul>	
Almacenamiento		en su embalaje original cerrado, en un lugar fresco y seco, entre +5°C y +25°C	
Conservación		12 meses *	

\*Cuidado, en las últimas aplicaciones del DLU, puede verse afectado el rendimiento de la densidad del aerosol, sin embargo, esto no altera las propiedades de resistencia al fuego de la espuma.

### Información importante

La información contenida en este documento es información de carácter general sin valor contractual. Los datos técnicos no constituyen ninguna garantía con respecto a las características de los productos. Considerando la diversidad de los materiales empleados, los distintos procedimientos de aplicación y las condiciones de uso, los cuales escapan a nuestro control, recomendamos que realicen pruebas específicas antes de cualquier pedido. Los datos y las ilustraciones que figuran en este documento se basan en las características técnicas en curso y en nuestra experiencia acumulada en el momento de la realización de este documento, completado en enero de 2016. El fabricante se reserva el derecho a modificar las características técnicas de sus productos en todo momento. Las condiciones de garantía de los productos se regirán exclusivamente por las condiciones generales de venta. No podrá exigirse responsabilidad a la Sociedad TREMCO ILLBRUCK por los datos generales aportados en esta ficha de producto.

tremco illbruck, S.L.U  
Pol. Ind. Can Salvatella  
C/Torrent Tortuguer, 42-52. Nave 8.  
08210 Barberà del Vallès. Barcelona.  
España  
T: +34 937 197 005  
E: info-es@tremco-illbruck.com



www.tremco-illbruck.com  
www.illbruck.es