

RESUMEN DE LOS PRINCIPALES BENEFICIOS

- Puede ofrecer hasta 5 horas de resistencia contra incendios en los tests realizados según la norma EN 1366-4

- Admite hasta un 20% de movimiento

- Excelente adhesión sin imprimación

- Ratio de sellado 2:1 (10mm de ancho por 5mm de profundo)

Seguro y durable

- Libre de Asbestos y halógenos
- No encoje

INFORMACIÓN DEL PRODUCTO

Descripción

Nullifire FS703/ M703 es un sellador que admite grandes movimientos y es resistente al fuego. Para uso externo e interno

Uso/ propósito

- Las juntas de paredes separatorias y suelos.
- Los espacios entre los marcos y estructuras.
- Sellado de cerraduras y bisagras de puertas contra incendios.
- Alrededor de tuberías y servicios.
- En las uniones de distintos materiales.

SOPORTES

- Albañilería con albañilería
- Acero con acero
- Albañilería con carpintería de madera
- Albañilería con acero
- Alrededor de tuberías y servicios

NOTAS:

Para otros soportes, por favor póngase en contacto con el Departamento de Servicio Técnico de tremco illbruck.

Colores

Blanco y gris

Embalaje

Cartuchos de 310 ml. (12 por caja)
Salchichas de 600 ml. (12 por caja)

Disponibilidad

Directo desde tremco illbruck, SLU en España (vea el reverso de prospecto para detalles de dirección y teléfono).

INSTRUCCIONES DE USO

Herramientas necesarias

Pistola estándar o esqueleto para cartucho; paleta o espátula.

Consideraciones de diseño

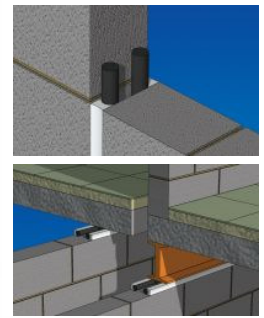
Consulte los resultados de pruebas de orientación publicadas sobre el diseño de juntas.

Preparación

- Todas las superficies deben estar limpias y libre de polvo, grasa y otros contaminantes.
- Lijar las superficies pintadas o brillantes.
- Compruebe las especificaciones de la junta por si son adecuadas para el movimiento, la resistencia al fuego y la medida requerida.

Aplicación

- Inserte el fondo de junta, de mayor tamaño que la anchura de la junta para asegurar la estabilidad y proporcionar la profundidad correcta del sellador (mínimo 5 mm).
 - Para sellado simple: Use un fondo de junta no inflamable (fibra mineral o cerámica)
 - Para el doble sellado: Utilice M710 como fondo de junta.
- Corte la boquilla del cartucho según el tamaño y el ángulo requerido.



- Introduzca la pistola en la junta para sellar los huecos a la profundidad requerida aplicando una presión uniforme al gatillo.
- De un acabado liso mediante una espátula húmeda inmediatamente.

Cobertura

Para determinar la cantidad de sellante requerido, calcular de la siguiente manera (en mm):

$\text{Anchura de junta} \times \text{profundidad} \times \text{Longitud total} / 310 = \text{N}^\circ \text{ de cartuchos}$

Para mayor orientación sobre métodos de aplicación y las necesidades del material, por favor póngase en contacto con Departamento de Servicio Técnico de tremco illbruck.

Limpieza

Elimine de inmediato el exceso de sellador adyacente a la junta (use cinta adhesiva para estos casos). Limpie las herramientas con agua caliente.

Almacenamiento

Almacenar en condiciones secas entre 5°C y 27° C. No permita que se congele.

Vida útil

12 meses cuando se almacena en su envase original y sin abrir.

Precauciones de Salud y Seguridad

Estas precauciones sobre el Producto deben ser leídas y entendidas antes de su uso.

INFORMACIÓN TÉCNICA

Propiedades	Método de Test	Resultado
Composición		Sellador de Silicona sin disolvente
Comportamiento con el fuego		
Periodo de Resistencia a Fuego	BS EN 1366-4 Hasta 5 horas/ BS 476:Pt 20	hasta 5 horas de integridad
Clasificación Acústica	BS EN ISO 140-3:1995	Hasta 38 dB
Permeabilidad al aire	BS EN ISO 1314-1:2004	Aislamiento hasta 100 Pa
Profundidad de sellado requerida	Ancho de junta hasta 50mm	50% de la junta (Ratio 2:1)
Propiedades (Valores típicos)		
Contenido en sólidos		94% hasta 97%
Valor pH		No
Punto de inflamación		100°C
Peso específico		1.35
Viscosidad		Tixotrópica
Resistencia a la tracción		1.3N/mm ²
Formación de piel	A 20°C	15 minutos
Curado total	A 20°C – 20mm profundidad	20 días

Servicio Técnico

Nullifire cuenta con un equipo de técnicos experimentados que proveen asistencia y apoyo en la selección y especificación de los productos. Para obtener información más detallada y asesoramiento, llame al Servicio al Cliente: +34 937 197 005.

Garantía:

Esta información se ofrece de buena fe sin garantía ni responsabilidad. En caso de duda, consultar con la autoridades pertinentes. La información dada se suministra para su orientación y se basa en los resultados de las pruebas y experiencias obtenidas en la aplicación de los productos mencionados. Como proveedor, tremco illbruck y su marca Nullifire no tienen control sobre el método o condiciones de aplicación y en consecuencia no existirá garantía expresa o implícita en cuanto a la cobertura o el rendimiento de los productos mencionados o de los que se hacen referencia. Por lo tanto no existe responsabilidad sobre cualquier pérdida, daño o lesiones físicas que resulten del uso o aplicación de la información, datos o productos mencionados o contemplados en el presente documento.

RENDIMIENTO

SOPORTE	Anchos de junta probados (mm)	Integridad (minutos)	Aislamiento (minutos)
Pared (Doble sellado)		Ratio de profundidad de sellado (ancho-profundo)	
Albañilería - Albañilería	hasta 29	300	180
	30-50	300	300
Albañilería - Madera	hasta 29	90	60
	30-49	90	90
	50	180	180
Albañilería - Maderas duras	hasta 49	120	120
	50	180	180
Albañilería - Acero	Hasta 12	300	60
	13-29	240	60
	50	300	120
Suelo (Sellado simple)		Ratio de profundidad de sellado (ancho-profundo)	
Albañilería - Albañilería	hasta 12	300	180
	13-50	300	60
Albañilería - Acero	hasta 50	240	30