

Información del producto

Descripción

FS705 es una silicona intumescente en fase acuosa, tixotrópica, monocomponente y envasada en cartuchos. Gracias a su composición a base de grafito, FS705 se expande por el contacto de la temperatura y de la llama. La activación de la intumescencia permite el sellado al fuego de los pasamuros y de las penetraciones de tubos de plástico y metálicos en paredes durante hasta 2 horas. El producto puede expandirse hasta 20 veces con respecto a su volumen inicial cuando se expone al fuego.

Ámbitos de aplicación

Realización de juntas intumescentes para evitar la penetración del fuego, de los humos y de los gases tóxicos alrededor de los conductos de plástico y metálicos.

Colores

Gris.

Envasado

Caja de 12 cartuchos de 310 ml.

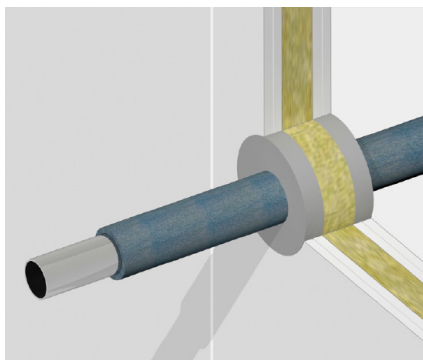
Normas de uso

Tratamiento previo de las superficies

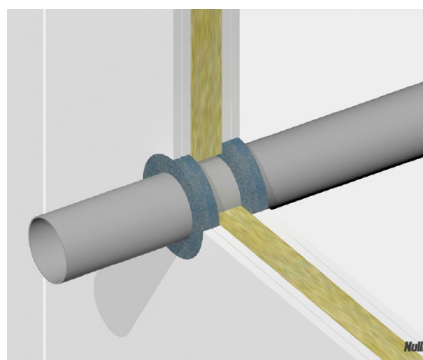
Los soportes deben estar secos, limpios y libres de polvo, aceite y grasa. Para garantizar una buena adherencia, elimine las lechadas de cemento, los restos de lubricantes y otras impregnaciones. La temperatura del soporte y del aire ambiente debe ser como mínimo de +5 °C.

La aplicación de la silicona FS705 con una pistola de silicona clásica puede asociarse a la lana mineral (80 kg/m³ como mínimo) o a un fondo de junta de polietileno. La aplicación deberá realizarse sobre una o ambas caras de la pared, de acuerdo con los diferentes informes de clasificaciones.

El ancho de las juntas que deben sellarse alrededor de los tubos debe ser de 10 mm como mínimo, aunque este tamaño varía en función de la naturaleza y del diámetro del tubo de calafateo (véanse los informes de clasificaciones). Tras la aplicación del cordón, este puede alisarse con una espátula y debe protegerse de la lluvia hasta que se haya secado por completo.



Sellado de penetración de tubos metálicos



Sellado de penetración de tubos de plástico

FS705

Silicona intumescente

Hasta
120
min



Ventajas

- Clasificación de resistencia al fuego hasta 2 horas según la norma NF EN 13501-2
- Resistente a las condiciones climáticas
- Buena resistencia al envejecimiento y a los rayos UV
- Resistente al humo, a los gases y al agua
- Buena resistencia al fuego de hasta 2 horas
- Sin silicona, amianto ni halógenos
- Puede pintarse





FS705

Silicona intumescente

Nullifire
Smart Protection

Limpieza

FS705 se alisa con agua. El material (espátula de alisado) debe limpiarse con agua antes del secado.

Precauciones de seguridad

Antes de utilizar el producto, consulte la ficha de datos de seguridad. Evite el contacto con la piel y los ojos. No inhale el producto. Utilícelo únicamente en locales con una buena ventilación. Guardar fuera del alcance de los niños.

Servicio

Nuestro equipo de técnicos se encuentra a su disposición para cualquier consulta adicional.



Datos técnicos

Características	Normas	Valores
Densidad	DIN 53 217 - parte 2	1,3
pH		8-9
Tiempo de formación de piel	a +20 °C y con 50 % de H.R.	15 minutos
Tiempo de secado	a +20 °C y con 50 % de H.R.	1,7 mm cada 24 horas
Dureza Shore A	ISO 7619-1:2010	68
Temperatura de aplicación		entre +5 °C y +35 °C
Resistencia a la temperatura de servicio		entre -25 °C y +80 °C
Conservación y almacenamiento		18 meses en su embalaje original a una temperatura comprendida entre +5 °C y +25 °C. Se debe proteger de las heladas.



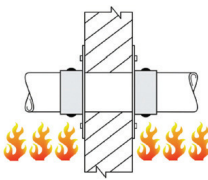
FS705

Silicona intumescente

Nullifire

Smart Protection

Pasamuros y penetraciones de pared (tubos de plástico y de metal) con la silicona intumescente FS705 en un plano vertical

Plano de aplicación de sellado	Plano del soporte	Naturaleza de los soportes	Expansión mínima de los soportes (en mm)	Tipo de tubo**	Diámetro del tubo (en mm)	Grosor del tubo (en mm)	Caras tratadas con el sellado	Dimensiones del calafateo (mínimo)	Resistencia al fuego	Condiciones de obturación	Documento de referencia	
Vertical  Hormigón, hormigón celular, ladrillos, tabiques*	120	Hormigón, hormigón celular, ladrillos, tabiques*	120	PVC-U, PVC-C	40	1,9 a 3	En cada lado	10 mm (ancho) x 25 mm (profundidad)	EI 120	U/C		
					125	4,8 a 7,4		16 mm (ancho) x 25 mm (profundidad)				
				HDPE, PE y ABS	63	7,2		300 mm (ancho) x 100 mm (alto) x 25 mm (profundidad)				
					90	9,2		12,5 mm (ancho) x 25 mm (profundidad)				
				ABS	90	6		12,5 mm (ancho) x 25 mm (profundidad)				
				Cobre, Acero (con aislantes)	60	0,8 a 14,2		20 mm (ancho) x 25 mm (profundidad)				
	100	Hormigón, hormigón celular, ladrillos, tabiques*	100	100	PVC-U, PVC-C	40	1,9	En cada lado	20 mm (ancho) x 25 mm (profundidad)	EI 90	C/U	
						125	9,2		20 mm (ancho) x 25 mm (profundidad)	EI 120		
					ABS	40	1,9		20 mm (ancho) x 25 mm (profundidad)	EI 120		
					HDPP	40	2		20 mm (ancho) x 25 mm (profundidad)	EI 120		
					Cobre, Acero (con aislantes)	40 a 159	1,5 a 14,2		20 mm (ancho) x 25 mm (profundidad)	EI 30		
						159	2 a 14,2		20 mm (ancho) x 25 mm (profundidad)	EI 120		

ATE n.º 14/0111

***Tabique:** construcción ligera en una estructura de madera o acero con al menos dos capas de placas de yeso ignífugo de tipo F (según la norma NF EN 520) de 12,5 mm de grosor como mínimo para un tabique de 100 mm y de al menos 15 mm para un tabique de 120 mm.

****Tipo de tubo:**

PVC-U: definido según la norma EN 1329-1, EN 1453-1 o EN 1452-1.
 PVC-C: definido según la norma EN 1566-1.
 HDPP: definido según la norma EN 1451-1.
 PP: definido según la norma EN 1451-1.
 HDPE: definido según la norma EN 1519-1 o EN 12666-1.
 PE: definido según la norma EN 12201, EN 1519-1 o EN 12666-1.
 ABS: definido según la norma EN 1455-1.

Información importante

La información incluida en este documento es de carácter general y no tiene valor contractual. Los datos técnicos no constituyen ninguna garantía en lo que respecta a las características de los productos. Teniendo en cuenta la diversidad de los materiales empleados, de los métodos de aplicación y de las condiciones de uso, que van más allá de nuestro control, se recomiendan pruebas específicas antes de realizar cualquier pedido. La información y las ilustraciones que se incluyen en este documento se basan en las características técnicas en curso y en nuestra experiencia en el momento de la elaboración de este documento, terminado en enero de 2017. El fabricante se reserva el derecho de modificar las características técnicas de sus productos en cualquier momento. Las condiciones de garantía de los productos están sujetas exclusivamente a nuestras condiciones generales de venta. La sociedad TREMCO ILLBRUCK está exenta de responsabilidad en lo que respecta a la información general proporcionada en esta ficha de producto.

tremco illbruck, S.L.U.
 Pol. Ind. Can Salvatella
 C/Torrent Tortuguer, 42-52. Nave 8.
 08210 Barberà del Vallès. Barcelona.
 España
 Teléfono: +34 937 197 005
 Fax: +34 937 197 499
 E-mail: info-es@tremco-illbruck.com
 www.tremco-illbruck.com
 www.nullifire.es

